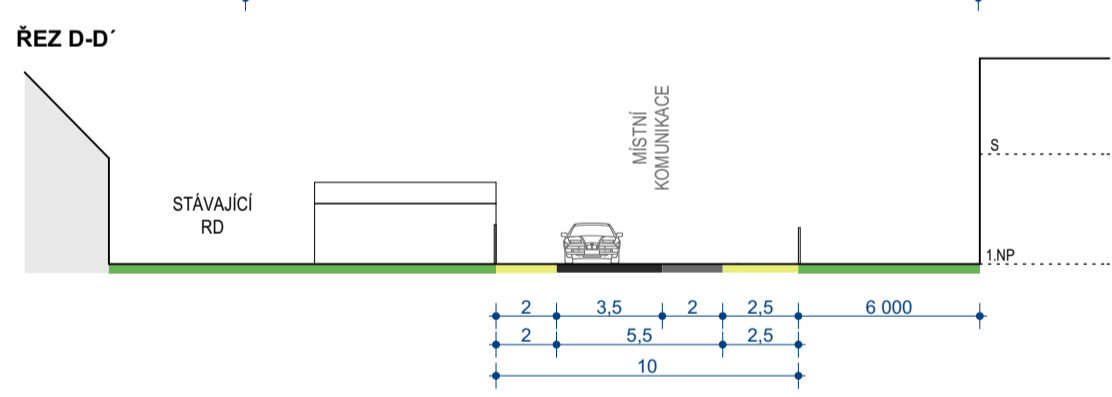
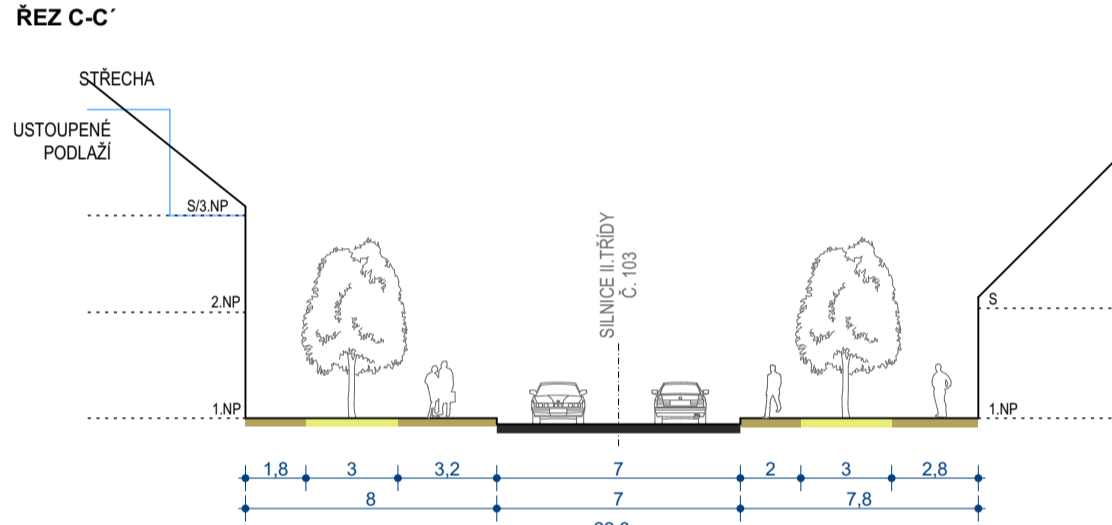
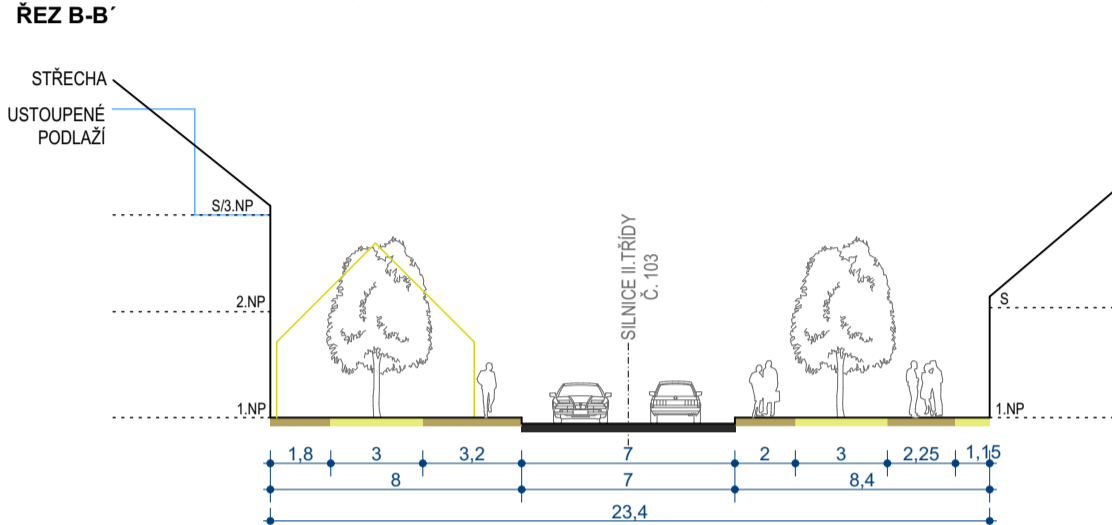
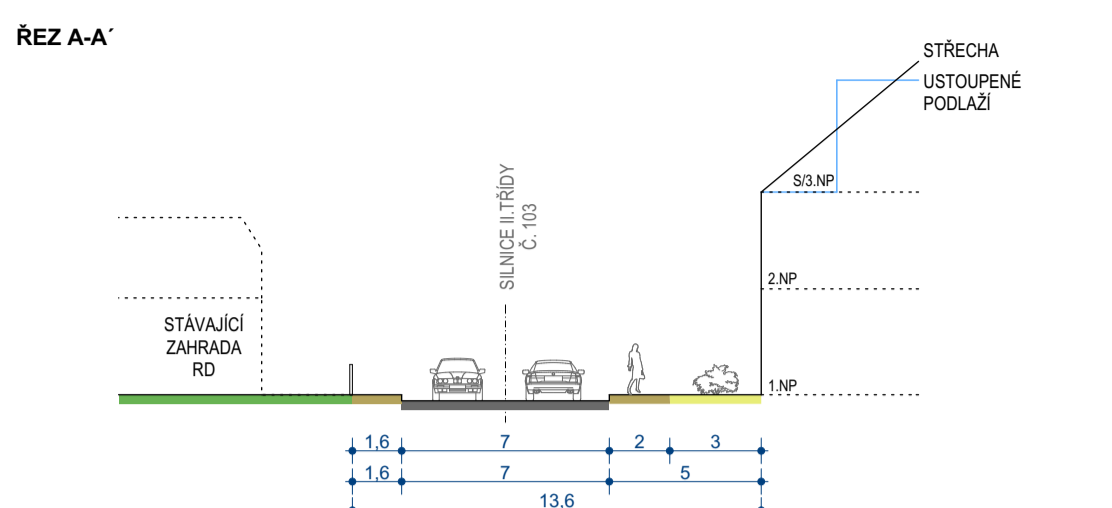
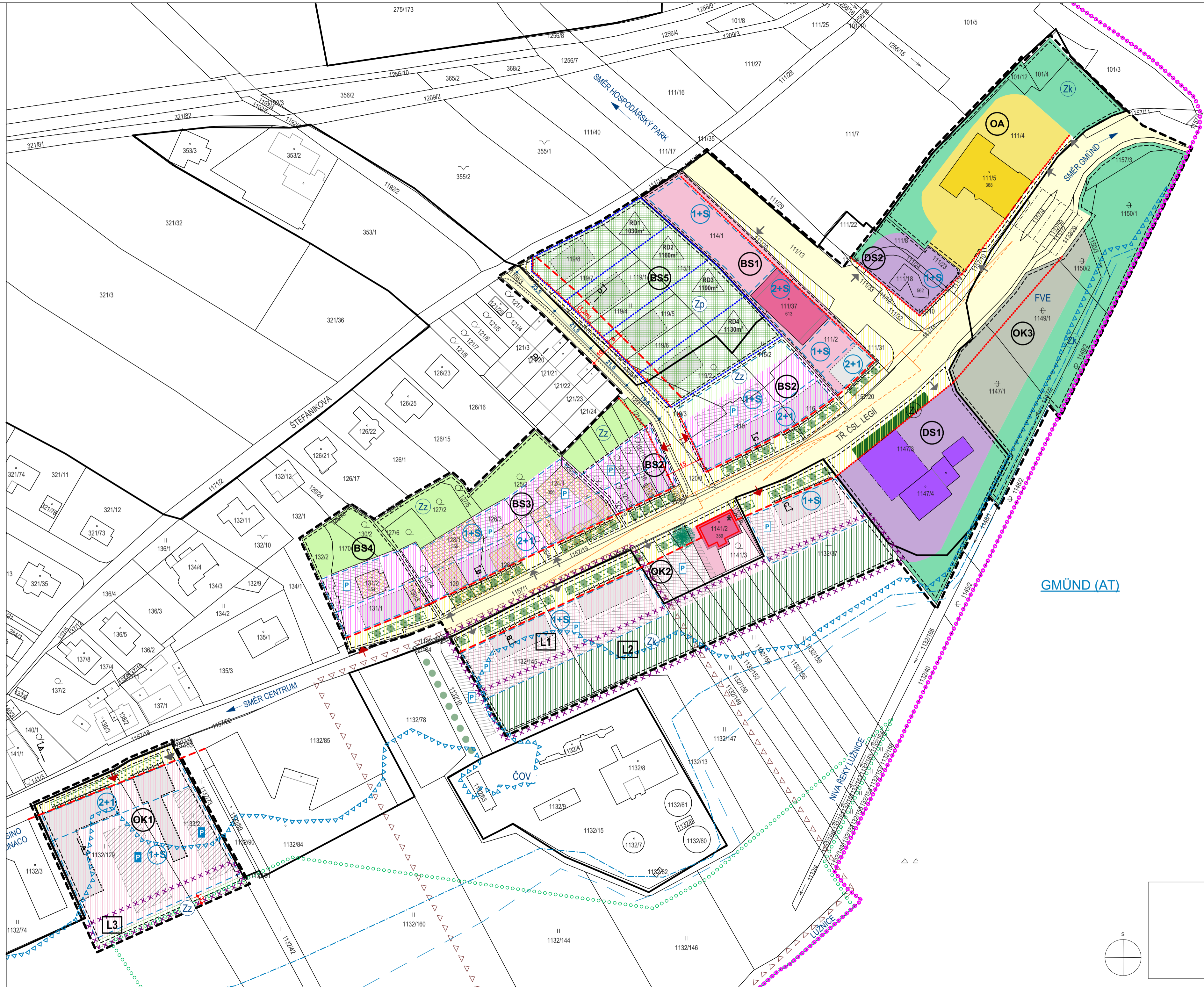
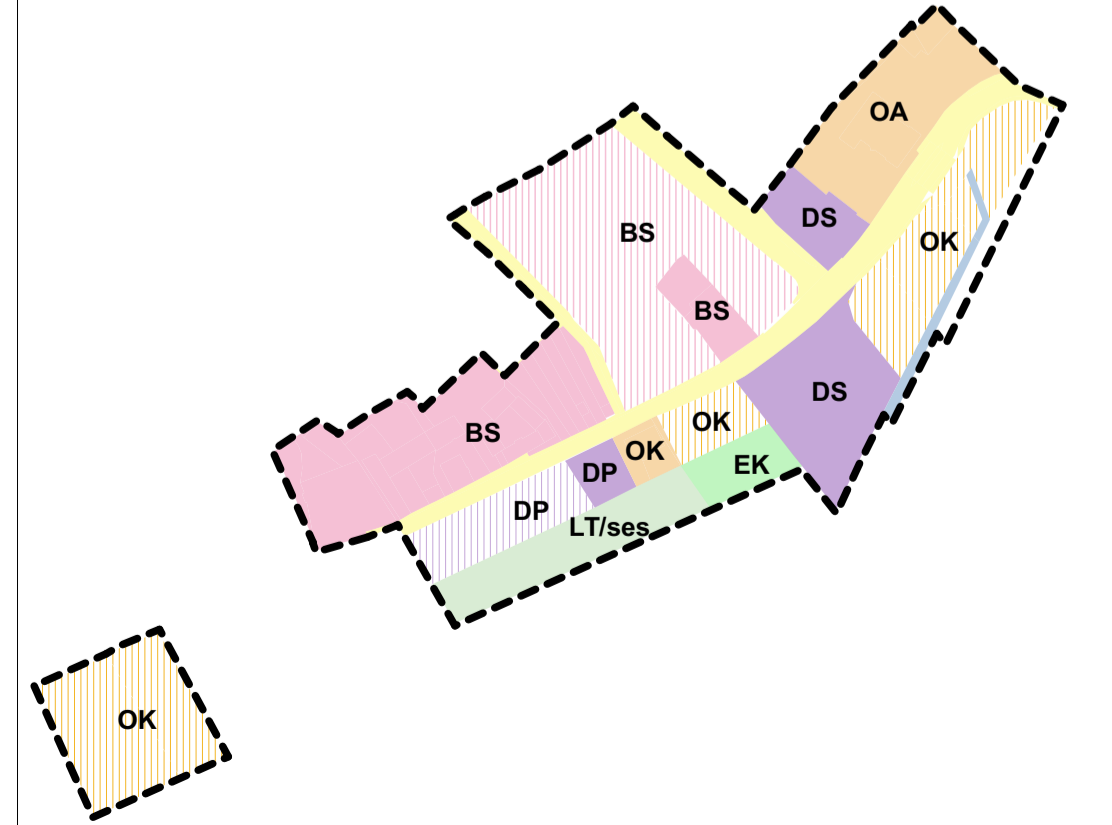


REZY ULICEMI, M 1:250



SCHEMA FUNKČNÍCH PLOCH DLE ÚZEMNÍHO PLÁNU OBCE



LEGENDA

- HRANICE ŘEŠENÉHO ÚZEMÍ
- VEŘEJNÉ PROSTRANSTVÍ STÁVAJÍCÍ / NAVRŽENÉ
- POLYFUNKČNÍ PLOCHY/DOMY - STÁVAJÍCÍ
- POLYFUNKČNÍ PLOCHY KOMERČNÍ - NAVRŽENÉ
- POLYFUNKČNÍ PLOCHY S BYDLENÍM - NAVRŽENÉ
- MOŽNÉ ŘEŠENÍ NOVÉ ZÁSTAVBY
- STÁVAJÍCÍ OBČANSKÁ VYBAVENOST - PLOCHY/STAVBY
- STÁVAJÍCÍ PLOCHY/STAVBY PRO DOPRAVU
- STÁVAJÍCÍ SAMOSTATNÉ STOJÍCÍ RD
- FVE STÁVAJÍCÍ PLOCHY S FOTOVOLTAICKOU ELEKTRÁRNOU NAD ZELENOU PLOCHOU
- Z VYTVŘENÉ VYTVŘENÉ VNITŘNÍ ZAHŘADY A ZELENĚ UVNITŘ ZÁSTAVBY STÁVAJÍCÍ / NAVRŽENÉ
- Z PLOCHA STAVEBNÍCH POZEMKŮ PRO RD
- Z PLOCHY STÁVAJÍCÍ / NAVRŽENÉ ZELENĚ - NEZASTAVĚNÉ
- Z STÁVAJÍCÍ VEŘEJNÁ ZELENĚ
- Z NOVÉ NAVRŽENÝ ZELENÝ PÁS SE STROMY V ULIČNÍM PROSTORU
- S STÁVAJÍCÍ STROM
- P MOŽNÉ UMÍSTĚNÍ PARKOVÁNÍ NA SOUKROMÝCH POZEMCÍCH
- ↓ STÁVAJÍCÍ / MOŽNÝ VJEZD NA POZEMEK
- OBJEKTY NAVRŽENÉ K ODSTRANĚNÍ ČI PŘESTAVBĚ
- * OBJEKT VÝZNAMNÝ PRO CHARAKTER MĚSTA - PŮVODNÍ HASIČ. ZPROJNICE ČÁSTI CEJLE
- HRANICE PARCEL
- 1141/2 PARCELNÍ ČÍSLO
- 359 ČÍSLO POPISNÉ
- NÁVRH PŘEPARCELOVÁNÍ
- NÁVRH NOVÉ KOMUNIKACE
- STAVEBNÍ ČÁRA NEUZAVŘENÁ
- STAVEBNÍ ČÁRA UZAVŘENÁ
- STAVEBNÍ ČÁRA VOLNÁ
- ULIČNÍ ČÁRA POKUD NENÍ TOTOŽNÁ S ČÁROU STAVEBNÍ
- (1,2m) MAXIMÁLNÍ VÝŠKA OPLOCENÍ
- OBCHODNÍ PARTER
- (1+S) STANOVENÝ POČET PODLAŽÍ
2 (=DVĚ NADZEMNÍ PODLAŽÍ) + 1 (=USTOUPENÉ PODLAŽÍ/STŘECHA)
1 (=JEDNO NADZEMNÍ PODLAŽÍ) + S (STŘECHA)
- (OK2) SKUPINY DOMŮ, VYMEZENÍ A POPIS
- L1 ÚZEMÍ, KDE JE NAVRHOVÁNÉ VYUŽITÍ DLE ÚZEMNÍ STUDIE PODMÍNĚNO ZMĚNOU ÚZEMNÍHO PLÁNU
- AKTUALIZOVANÁ HRANICE ZASTAVĚNÉHO ÚZEMÍ K 11.11.2016
- STÁTNÍ HRANICE / HRANICE KATASTRÁLNÍHO ÚZEMÍ
- △ PÁSMO HYG. OCHRANY (PHO) ČOV Z ROKU 1994 - vyhlášeno rozhodnutím veřejnou vyhláškou
- △ ZÁPLAVOVÉ ÚZEMÍ Q100
- ZÁPLAVOVÉ ÚZEMÍ Q20 / AKTIVNÍ ZÁPLAVOVÁ ZÓNA
- ZÁPLAVOVÉ ÚZEMÍ Q5
- VÝZNAMNÝ KRAJINNÝ PRVEK

2 HLAVNÍ VÝKRES 1 : 1 000

PROJEKT s.r.o. Dvořákova 21, 669 02 ZNOJMO, TEL: 533 533 297, Web: www.a-projekt.cz, E-mail: a-projekt@a-projekt.cz

ÚZEMNÍ STUDIE ZÁSTAVBY U CELNICE - ČESKÉ VELENICE

Objednatel: MĚSTO ČESKÉ VELENICE
 Obec s pověřeným obecním úřadem: Třeboň
 Pořizovatel: MěÚ České Velenice
 Oprávněná úřední osoba pořizovatele: Ing. Vlastimil Smítka, tel. 773 638 043, uplan@seznam.cz
 Projektant: A - projekt,s.r.o., Dvořákova 21, 669 02 Znojmo
 Autorizovaná osoba: Ing.arch. Jaroslav Poláček, ČKA 03 253, tel.: 776 660 363, jaroslav.polacek@a-projekt.cz

Kraj: Jihočeský Datum: 11/2016